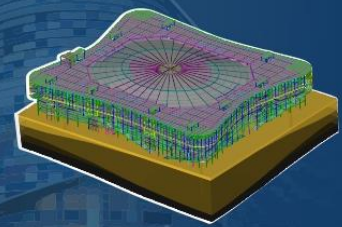


ИНЖЕНЕРНЫЕ РАСЧЕТЫ
для МАШИНОСТРОЕНИЯ и СТРОИТЕЛЬСТВА



Уважаемые друзья и коллеги!

21 - 23 мая 2019 г.

НТЦ «АПМ» приглашает Вас принять участие в ежегодном Форуме
**«ПРОФЕССИОНАЛЬНЫЕ РЕШЕНИЯ
ДЛЯ ИНЖЕНЕРНОГО АНАЛИЗА КОНСТРУКЦИЙ»**

Место проведения: **Tulip Inn Sofrino Park Hotel** (Пушкинский район, МО)

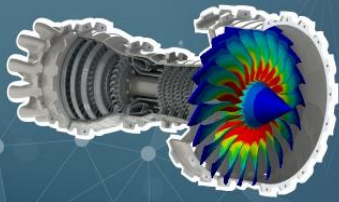
Стоимость участия: **16 000 рублей на одного участника**

Участие в Форуме предполагает деловую программу с проживанием в отеле. Форум является площадкой для открытого диалога разработчика и пользователя, где Вы сможете задать вопросы и выступить с собственным сообщением об опыте работы с нашим программным обеспечением в производственном, научном и учебном процессах.

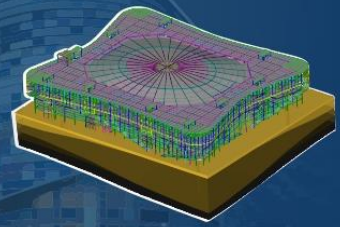
На Форуме команда НТЦ «АПМ» продемонстрирует новейший функционал, который станет основой будущей 17-й версии программных продуктов линейки АРМ. В частности, мы покажем решения в следующих областях:

- ✓ **Нелинейный анализ** упруго-пластических и гиперупругих материалов с малыми и большими перемещениями и конечными деформациями, учет физической нелинейности материала и трения при решении контактной задачи;
- ✓ **Динамический анализ** упругих систем, а именно: задачи ударного взаимодействия тел, гармонический анализ и определение спектральных характеристик элементов конструкции в частотной области, с учетом демпфирования и без него;
- ✓ **Усталостные расчеты** приобретают новый более удобный пользовательский интерфейс, а также новый вид схематизации методом полных циклов;
- ✓ **Топологическая оптимизация конструкций** – учет новых конструкторских и технологических ограничений, а главное - первые натурные испытания оптимизированных конструкций дали положительный результат!!!
- ✓ **Параметрическая оптимизация** - поиск глобальных оптимумов многокритериальных "тяжёлых" задач с ограничениями, для которых важна чрезвычайно быстрая сходимость;
- ✓ **Генерация КЭ-сеток** – автоматический подбор параметров разбиения, исходя из анализа габаритов детали, совместная сетка в местах контакта, а также применение новых граничных условий без регенерации существующей КЭ-сетки;
- ✓ **Работа с 3D-моделями** – перевод препроцессора APM Studio на российское ядро C3D разработки компании АСКОН;
- ✓ **Расчеты течений жидкости и газа** – поддержка расчета FSI на собственной базе, фильтрация, а также новая модель турбулентности;
- ✓ **Расчеты строительных конструкций** – реальный учет аэродинамики зданий, обновление разделов расчета фундаментов, канатов, а также продавливания плит, «группы» в конструктивных элементах, карты результатов PCU, поддержка СП Алюминиевые конструкции.

Эти и многие другие новые возможности будут продемонстрированы участникам Форума!
Мы будем рады видеть вас в их числе!



ИНЖЕНЕРНЫЕ РАСЧЕТЫ для МАШИНОСТРОЕНИЯ и СТРОИТЕЛЬСТВА



Для участия в Форуме просим подать заявку по электронной почте по нижеприведенной форме! По всем вопросам просьба обращаться к нашим специалистам:

Никитиной Валентине, Мамонтовой Татьяне или Живулиной Екатерине
по тел.: **(495) 120-5810** или e-mail: com@apm.ru

Проезд до офиса компании НТЦ «АПМ»:

Адрес офиса: 141070, Московская область, г. Королев, Октябрьский бульвар, 14, офис № 6(второй этаж 17-ти этажного дома, вход с левого торцевого крыльца).

Тел: (495) 120-58-10, (495) 514-84-19; www.apm.ru; e-mail: com@apm.ru

1. От метро ВДНХ: на маршрутном такси № 392. (*Остановки производятся по требованию пассажиров!*) Необходимо выйти возле часовни, расположенной сразу же за Центральной городской больницей г. Королева, после светофора. Далее двигаться перпендикулярно шоссе. Слева от Вас будет белая часовня, справа – ограда городской больницы. Спустя 200 метров Вы увидите впереди себя светлый 17-ти этажный дом. Вход - в ближайшем торцевом подъезде, далее - на 2-й этаж. Наш офис № 6.

2. От Ярославского вокзала: на электропоезде, следующем в направлении Монино, Фрязево, Фрязино Болшево или любом другом, останавливаемом на станции «Подлипки-Дачные». Выход в город – на правую сторону по ходу следования электропоезда, к Торговому комплексу «Заря». Далее доехать любыми городскими маршрутными такси, идущими в сторону проспекта Королева. Остановка по требованию возле часовни. Далее см. п. 1.

Более подробно со схемой проезда до офиса НТЦ «АПМ» можно ознакомиться на нашем сайте: http://apm.ru/o_kompanii/kontakti/

Проезд до отеля:

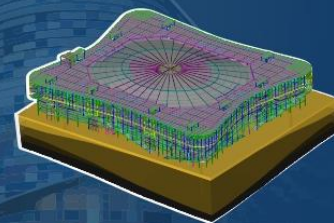
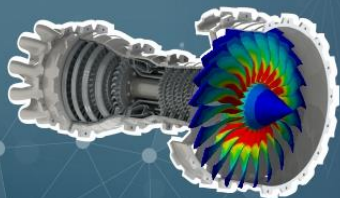
Адрес: Московская область, Пушкинский район, территория парк отеля "Софрино", стр. 1/1. Тел.: +7(495)926-92-29, <http://tisp.ifk-hotels.com>, info@tisp.ifk-hotels.com

Общественным транспортом из г. Москва: с Ярославского вокзала до станции Софрино, на электропоезде, время в пути около 1 часа. Далее на маршрутном такси № 59 до конечной, остановка находится справа (по ходу движения от г. Москва) у железнодорожного переезда.

Своим транспортом из г. Москва: 47-й км Ярославского шоссе (30 км от МКАД) - поворот направо, на Ногинск (сразу за постом ДПС), через 1 км поворот налево по указателю «Поселок КОМИЛЬФО». Далее необходимо проехать 500 метров прямо до въезда на территорию отеля.

Схему проезда вы можете скачать по ссылке <http://tisp.ifk-hotels.com/contacts/>

Для всех участников Форума будет организован **бесплатный трансфер до пансионата 21 мая 2019 г. от офиса НТЦ «АПМ» в первой половине дня. Обратный трансфер будет осуществляться 23 мая 2019 от пансионата до метро «ВДНХ». Точное расписание отправления трансферов будет размещено позднее на нашем сайте. Следите за объявлениями!**



Заявка на участие в Форуме

(электронный текст заявки размещен на сайте www.apm.ru):

1	Полное и сокращенное название организации	
2	Юридический адрес	
3	Почтовый адрес	
4	ИНН/КПП организации	
5	Банковские реквизиты	
6	Фамилия, Имя, Отчество и должность руководителя организации (право подписи и основания)	
7	Фамилия, Имя, Отчество участника(ов)	1. 2. 3. ...
8	Телефон, e-mail	

Для сокращения периода оформления документов просим прикреплять к заявке **Учетную карточку предприятия.**

После получения Заявки мы подготовим и вышлем вам полный комплект бухгалтерских документов (счет, договор и пр.) для оплаты участия.

Оплативших участие в Форуме по безналичному расчету просим привезти с собой по одному экземпляру оформленных договора и акта для нашей бухгалтерии.

Ждем Вашу Заявку на наш e-mail: com@apm.ru!
Остались вопросы? Позвоните нам по тел.: **(495) 120-5810**