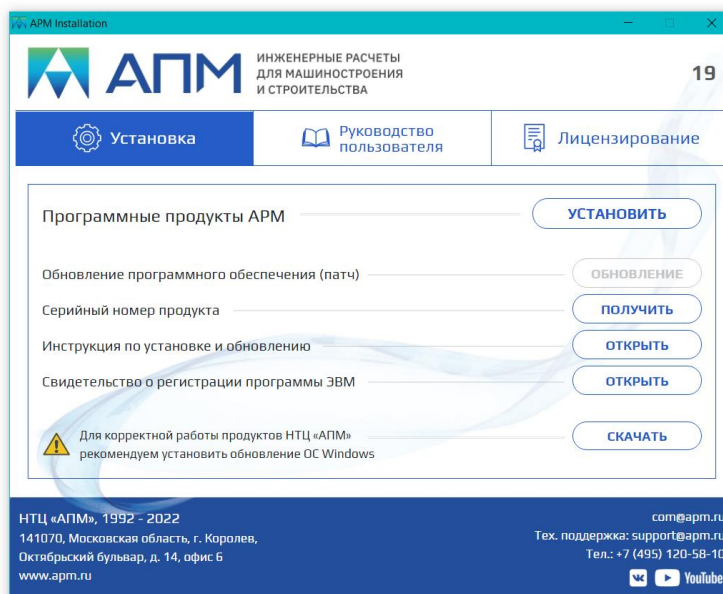


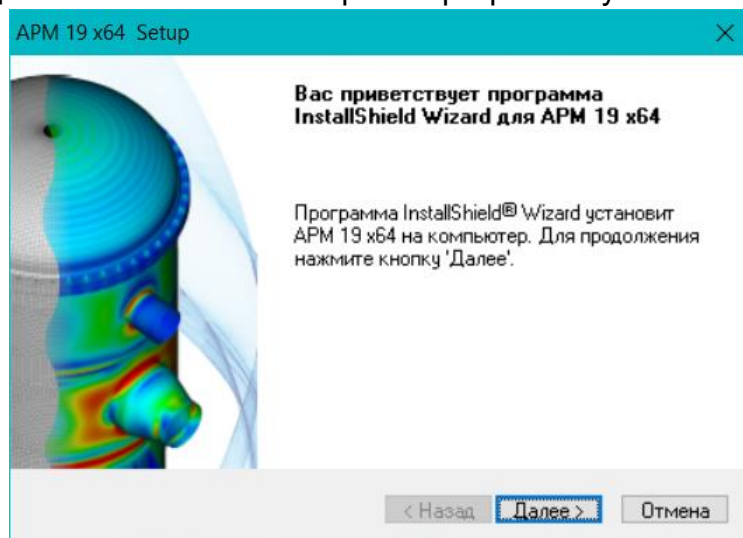
## Инструкция по установке и обновлению программных продуктов линейки «АПМ» **Установка программных продуктов**

Для установки используйте диск DVD, либо USB-флеш-накопитель. В появившемся на экране окне программы установки нажмите кнопку «Установить».



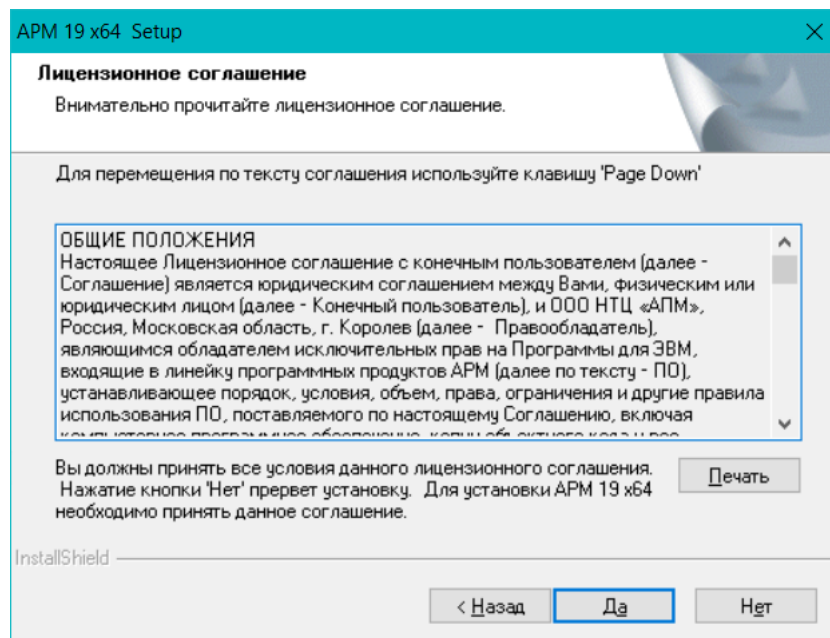
Если по каким-либо причинам окно программы установки не появилось, то необходимо вручную запустить файл *setup.exe* «от имени администратора». Файл находится на инсталляционном диске в директории *Install*.

Далее отвечайте на вопросы программы установки...

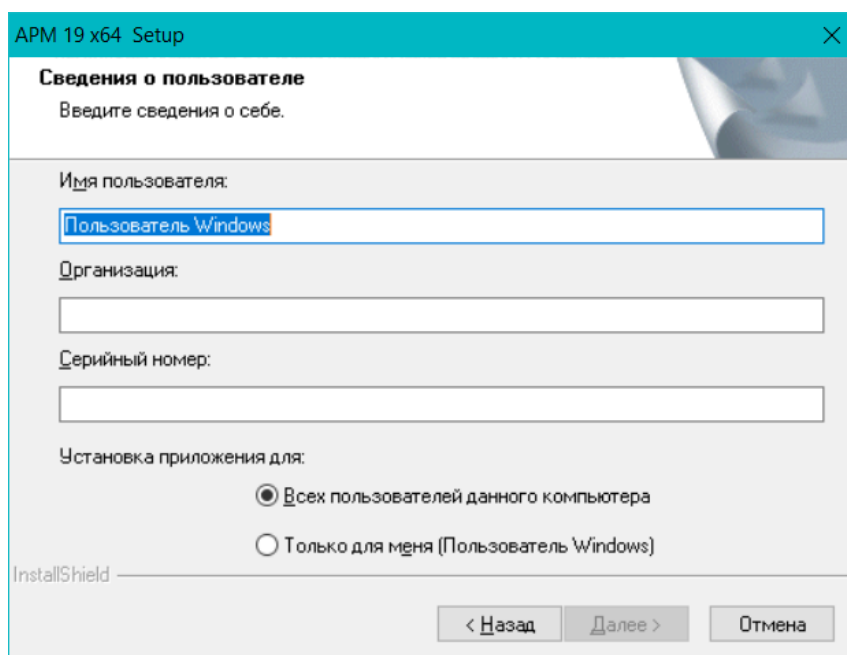


Нажимаем «Далее»

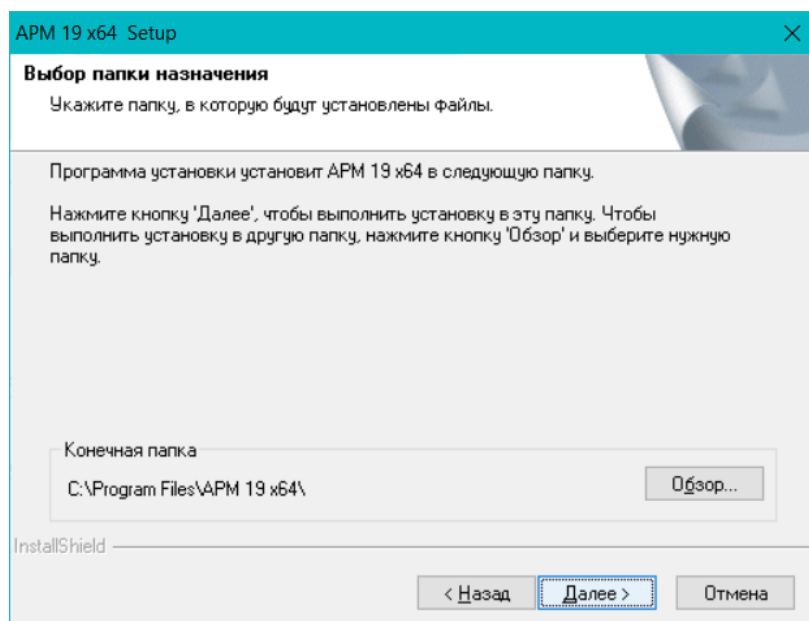
Знакомимся с текстом Лицензионного соглашения и нажимаем «Да»



Вводим имя пользователя, название организации, серийный номер программного продукта (можно «получить» из текстового файла на закладке УСТАНОВКА или папки Install в файле «Serial Number.txt» на диске) и нажимаем кнопку «Далее»

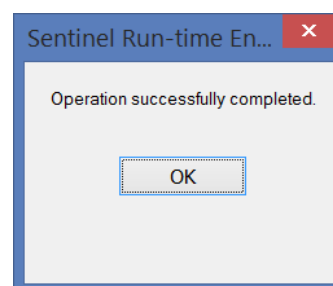
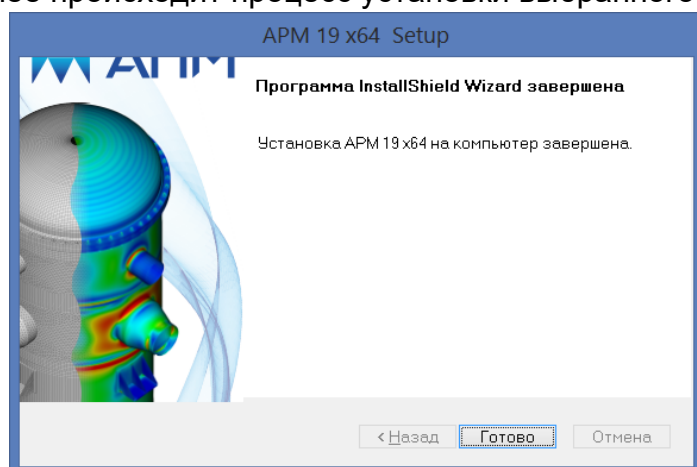


Выбираем место установки программы (по умолчанию ПО устанавливается на диск С, но для установки программных файлов и баз данных можно указать любой другой путь, нажав кнопку «Обзор»). После этого нажимаем кнопку «Далее»



Выбираем или назначаем имя папки, в которую будет установлен программный продукт. После этого нажимаем кнопку «Далее»

Далее происходит процесс установки выбранного программного обеспечения...



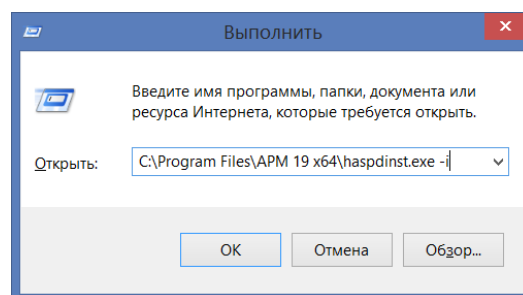
При завершении процесса установки появятся соответствующие диалоговые окна и сообщения. Нажав на кнопку «Готово» и «Ок», завершаем процесс установки.

## Установка драйверов электронного ключа

**Внимание!** В большинстве случаев драйверы устанавливаются автоматически, и отдельная установка драйверов не требуется!

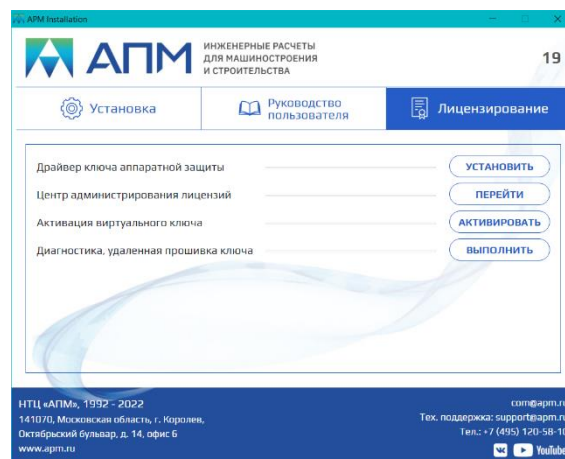
В случае, если драйвера не установились автоматически (рабочие модули запускаются в демо-режиме), то может потребоваться «ручная» установка драйверов. Она может быть выполнена в двух вариантах.

1. В командной строке Windows необходимо прописать путь к файлу установщику (haspdinst.exe) со специальным ключом «-i». Пример показан на рисунке. После нажатия на кнопку «Ок» будет запущен процесс установки драйверов электронных ключей.



2. Вставьте установочный диск в устройство чтения DVD.

В появившемся на экране окне программы установки выберите закладку **ЛИЦЕНЗИРОВАНИЕ**. Нажмите кнопку «Установить» драйвер ключа аппаратной защиты. После чего будет запущен процесс установки драйверов электронных ключей.



**ВНИМАНИЕ!** Если на одном компьютере организованы серверы программ различных производителей, возможно возникновение проблем. Для того чтобы этого избежать, по возможности **разместите различные сетевые ключи на различных компьютерах**. Также не рекомендуется устанавливать на одном сервере более одного сетевого ключа одного производителя, так как в этом случае общее количество рабочих мест не будет равно сумме рабочих мест, прописанных в ключах.

Для мониторинга ключей в сети можно использовать *Sentinel HASP Admin Control Center*, набрав в интернет-браузере: <http://localhost:1947> В полях появившегося окна содержится вся необходимая информация.

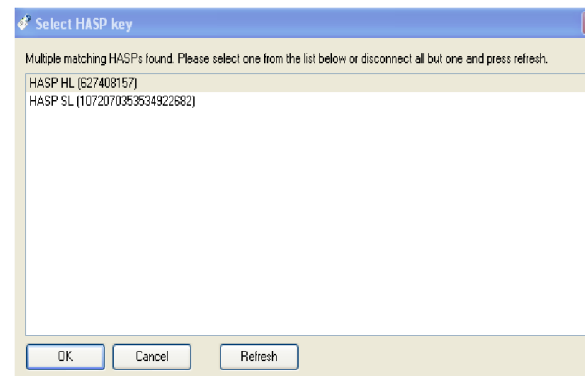
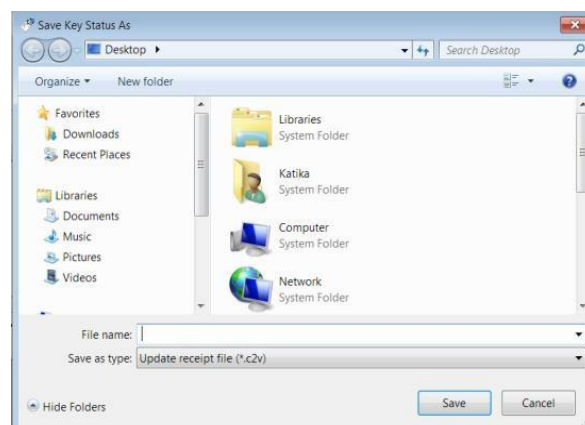
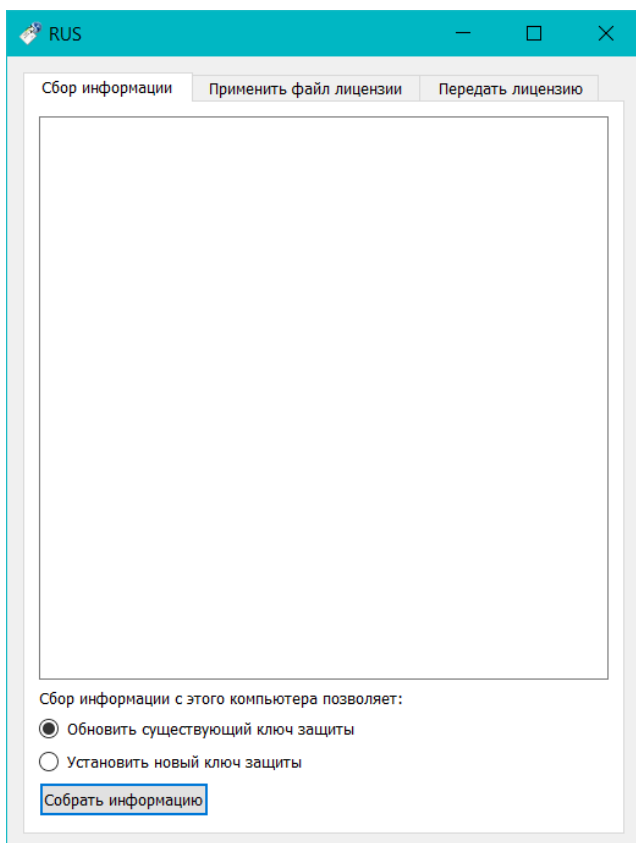
В особых случаях требуется настройка компьютера-пользователя для обращения на конкретный компьютер-сервер сетевого ключа HASP. Для этого обращайтесь в нашу службу технической поддержки [support@apm.ru](mailto:support@apm.ru)

## Обновление электронного ключа защиты под новую версию ПО

После установки обновленной версии программных продуктов линейки «APM» необходимо обновить («перепрошить») электронный ключ.

### Порядок обновления:

1. Создать файл диагностики ключа с расширением \*.c2v, для этого:
  - вставьте инсталляционный диск в устройство чтения DVD;
  - на закладке ЛИЦЕНЗИРОВАНИЕ нажмите кнопку «ВЫПОЛНИТЬ» диагностику, удаленную прошивку ключа; □ в появившемся диалоговом окне выберите вкладку **Сбор информации**;
  - нажмите кнопку «Собрать информацию» для создания файла диагностики с расширением \*.c2v;



- заполните поле с названием файла и нажмите сохранить;
- В окне выберите ключ, который вы хотите обновить (HASP HL – физический ключ или HASP SL – виртуальный ключ);
- пришлите файл с расширением \*.c2v в службу техподдержки НТЦ «АПМ» по электронной почте [support@apm.ru](mailto:support@apm.ru).

**ВАЖНО!** При обновлении электронных ключей HASP HL нужно, чтобы ключ заранее был вставлен в порт USB! Необходимо сверить ID ключа (см. лицензию) и удостовериться, что именно этот ключ вставлен в порт USB (см. номер на ключе).

## 2. Отформатировать ключ и создать новый файл диагностики ключа

Файл «форматирования» ключа с расширением \*.v2c высылается на электронную почту клиента после получения от него файла диагностики, *файл «форматирования»* соответствует ID (идентификационному номеру) ключа, указанному в лицензионном соглашении.

Для форматирования:

- вставьте инсталляционный диск в устройство чтения DVD;
- на закладке ЛИЦЕНЗИРОВАНИЕ нажмите кнопку «ВЫПОЛНИТЬ» диагностику, удаленную прошивку ключа;
- выберите вкладку **Применить файл лицензии**;
- укажите путь к файлу для форматирования ключа \*.v2c и нажмите «Apply update»;
- После этого необходимо сохранить предложенный файл диагностики с расширением \*.c2v и снова выслать в службу технической поддержки;

## 3. Произвести окончательное обновление ключа.

### Возможные пути решения возникающих проблем

Для решения возникших проблем с электронным ключом (например, запускаемые модули «не видят» ключ и выдается сообщение, что «Электронный ключ не найден» или «Программа работает в демо-режиме») необходимо также создать файл диагностики ключа, который следует выслать в службу техподдержки НТЦ «АПМ» по электронной почте [support@apm.ru](mailto:support@apm.ru). Желательно кратко описать суть возникшей проблемы. После этого наши специалисты смогут оказать вам квалифицированную помощь.

При необходимости свяжитесь со службой технической поддержки компании НТЦ «АПМ» по тел.: +7 (495) 120-58-10 доб. 17 или по почте [support@apm.ru](mailto:support@apm.ru)

**ВНИМАНИЕ!** Если на компьютере, на который вы собираетесь устанавливать продукты «АРМ», защищаемые электронным ключом, установлены эмуляторы этого ключа (для обеспечения работы нелегальных программных продуктов, например, AutoCAD, Solid Works, Компас, 1С и т. п.), НТЦ «АПМ» не гарантирует нормальную работу своих программных продуктов.

