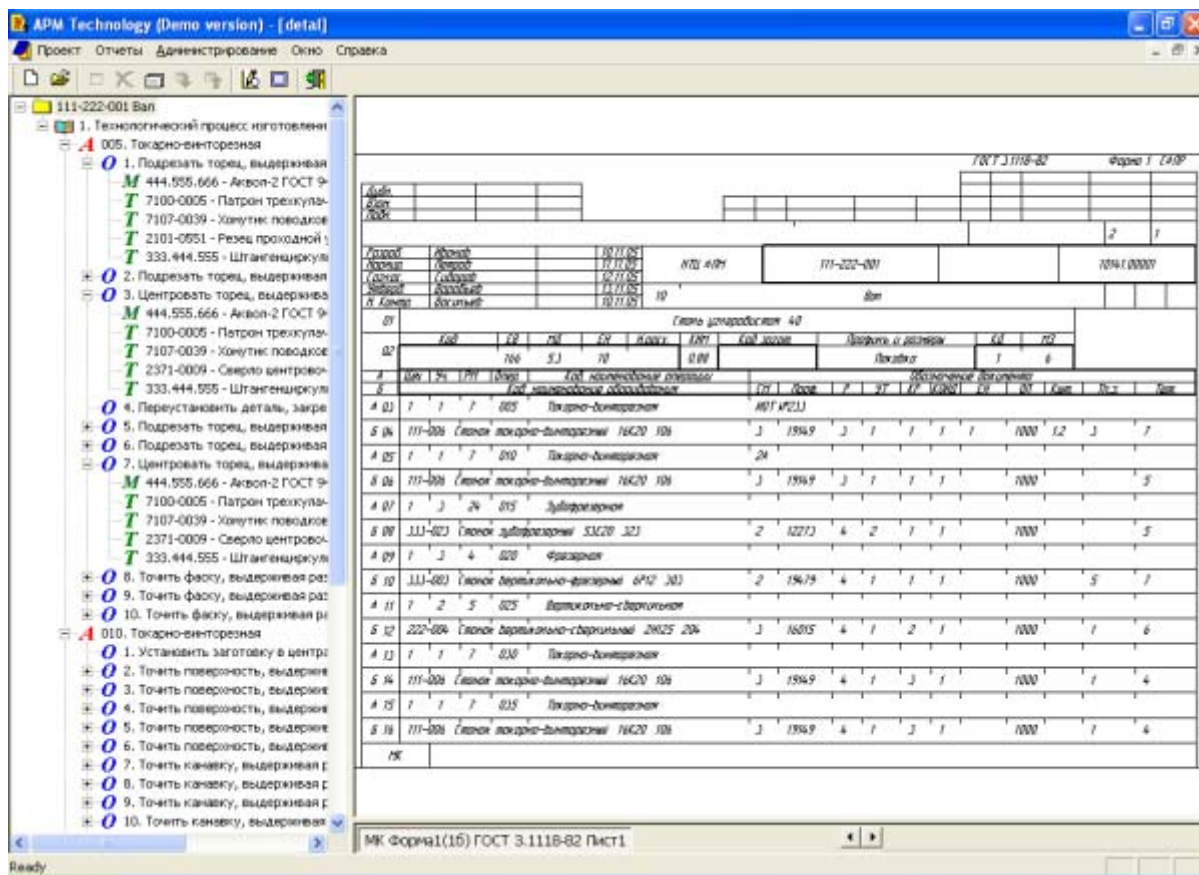


# Пример проекта по разработке технологического процесса в модуле APM Technology (Демо-версия)

## Описание проекта

В качестве примера представлен проект по разработке технологического процесса механической обработки детали «Вал».



Внешний вид главного окна модуля APM Technology

В состав проекта входит:

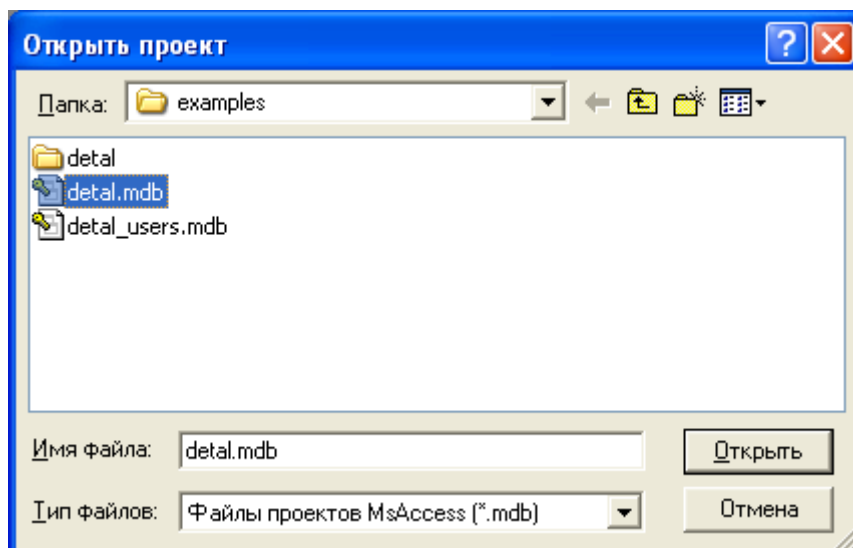
- 1) Чертеж детали, созданный в модуле *APM Graph*;
- 2) Технологический процесс обработки вала, разработанный в модуле *APM Technology*;
- 3) Комплект технологической документации, оформленной в модуле *APM Technology* с использованием стандартных форм. В комплект вошли документы: Маршрутная карта, Карта технологического процесса, Операционная карта (Операция №10).

## Открытие проекта

Для открытия проекта необходимо в разделе **Проект** главного меню выбрать пункт **Открыть**.

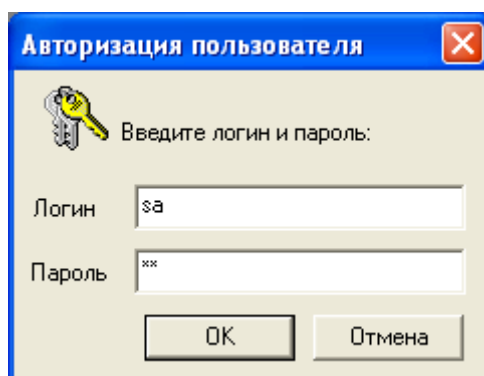
В диалоговом окне **Открыть проект**, указать файл проекта и нажать кнопку **Открыть**.

Путь к файлу: X:\Program Files\APM WinMachine 2006\technology\examples\detal.mdb (где X - раздел жесткого диска, на котором установлена система APM WinMachine).



Окно выбора файла проекта

В диалоговом окне *Авторизация пользователя* необходимо заполнить поля «Логин» и «Пароль». Для данного примера по умолчанию выставлены следующие значения (логин – sa, пароль – sa)



Окно авторизации пользователя

## Чертеж детали

Чтобы открыть чертеж детали необходимо:

1. Щелкнуть правой кнопкой «мыши» в окне отображения документации (правое окно проекта) и, в появившемся меню, выбрать пункт **Открыть документ APM Graph**.
2. В диалоговом окне **Открыть** указать файл чертежа и нажать кнопку **Открыть**.  
Путь к файлу чертежа: APM WinMachine2006\technology\examples\Деталь.agr

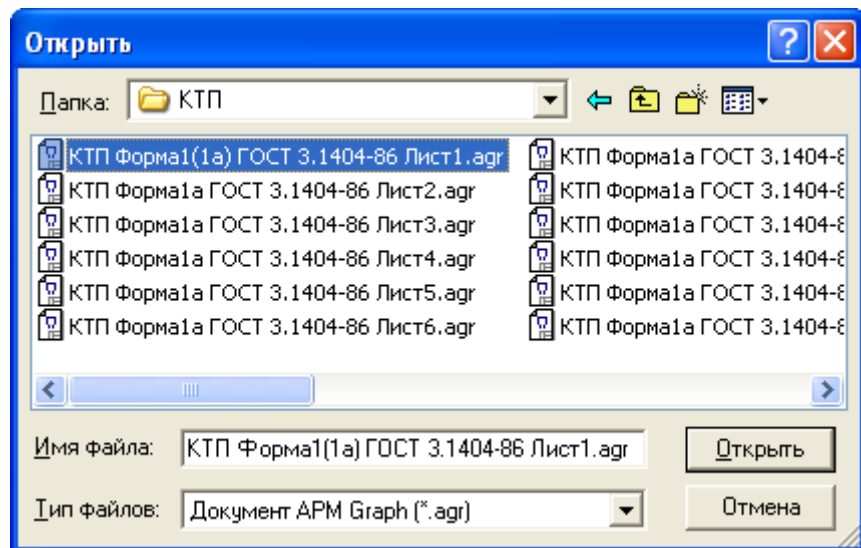
## Технологическая документация

Для просмотра уже оформленной технологической документации необходимо:

1. Щелкнуть правой кнопкой «мыши» в окне отображения документации (правое окно проекта) и, в появившемся меню, выбрать пункт **Открыть документ APM Graph**.
2. В диалоговом окне **Открыть** выбрать нужный лист документа и нажать кнопку **Открыть**.

Пути к файлам документации:

- 1) .\APM WinMachine 2006\technology\Оформленные документы\КТП\...
- 2) .\APM WinMachine 2006\technology\Оформленные документы\МК\...
- 3) .\APM WinMachine 2006\technology\Оформленные документы\ОК (Операция 10)\...



*Окно выбора документа*